

## LABORATORUL DE BIOLOGIE

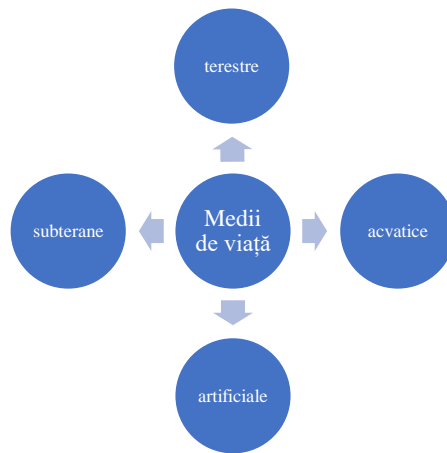
### Metode și instrumente de investigare a mediului înconjurător

➤ Laboratorul de biologie reprezintă o sală de clasă amenajată special, în care elevii pot descoperi, observa, analiza și studia biologia. În dotarea laboratorului există:

- mobilier
- aparatură, instrumente și ustensile de laborator
- planșe, atlase (botanic, zoologie, anatomia omului) și mulaje
- mijloace tehnice audio-vizuale
- colțul viu

*Cunoașterea viețuitoarelor poate fi realizată atât în laborator, cât și „pe teren”, adică în mediul lor de viață.*

*Mediul înconjurător reprezintă un ansamblu de elemente naturale și artificiale de pe o anumită suprafață, care oferă condiții prielnice pentru dezvoltarea vieții și pentru desfășurarea activităților umane. = Mediul de viață al viețuitoarelor este format din factorii care le influențează viața.*



Mediul cuprinde:

- componente fără viață (solul, apa, lumina, curenții de aer, temperatura) = factori ABIOTICI
- componente cu viață (plante animale) = factori BIOTICI

Metode de investigare:

- Observația cu ochiul liber;
- Investigația științifică (îmbină observația și folosirea unor instrumente de teren sau laborator);

➤ Experiment (lucrări practice).

Instrumente de teren: termometru, harta, busolă, fileu entomologic, anemometru, pluviometru, higrometru.

Instrumente de laborator: atlase, mulaje, insectare, lupă, microscop optic.

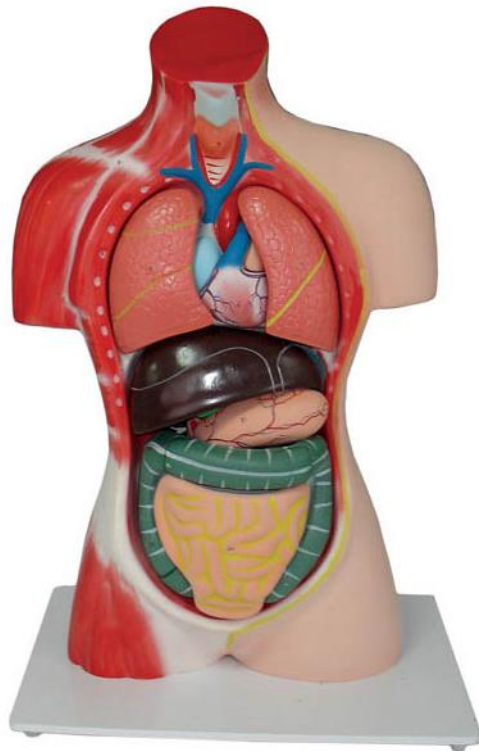


**Microscop**

Util: [https://www.youtube.com/watch?v=QvTGWW6j478&ab\\_channel=AlinPaiu](https://www.youtube.com/watch?v=QvTGWW6j478&ab_channel=AlinPaiu)



**Insectar – fluturi**



**Mulaj**